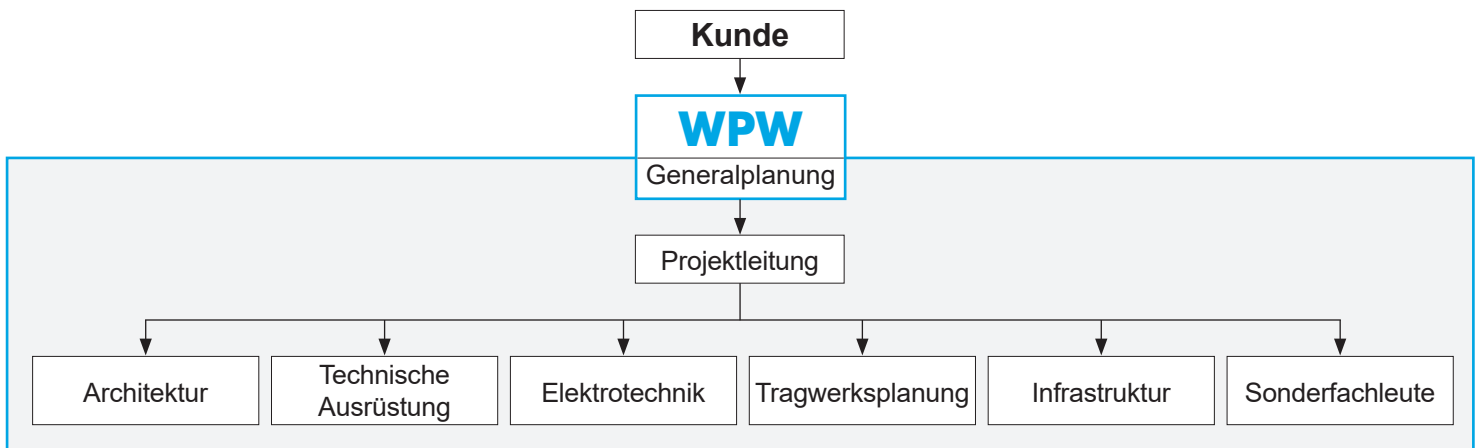




Foto: BMW AG, Fotograf: Martin Klindtworth

Erfolgreiche Projekte durch „echte“ Generalplanung

Eine unserer Kernkompetenzen, die überwiegend mit eigenem Personal erbrachte Generalplanung („echte“ Generalplanung), gewinnt am Markt zusehends an Bedeutung und wird immer mehr zum Garanten für erfolgreiche Projekte. Der Generalplaner liefert alle für ein Projekt notwendigen Beratungs-, Planungs- und Überwachungsleistungen aus einer Hand und trägt dafür auch die Gesamtverantwortung:



Vorteile für den Kunden:

- Erhebliche Aufwandsreduzierung (nur ein verantwortlicher Ansprech-, Vertrags- und Haftungspartner)
- Zusätzliche Übernahme von Auftraggeber- oder Bauherrenaufgaben möglich
- Bewährte Trennung von Planung und Ausführung bleibt erhalten
- Hohe Flexibilität der Organisationsform (problemlose Einbindung anderer Planer möglich)

Ansprechpartner:

Heiko Laicht (BNB-Auditor):

h.laicht@wpw.de

Tel. +49 151 29 25 08 07

Dipl.-Ing. Bernd K. Paulus:

b.paulus@wpw.de

Tel. +49 151 29 25 08 01

Dipl.-Wirtsch.-Ing. (FH), M.Sc. Tom Scholz:

t.scholz@wpw.de

Tel. +49 151 29 25 08 13